

Abbildungen

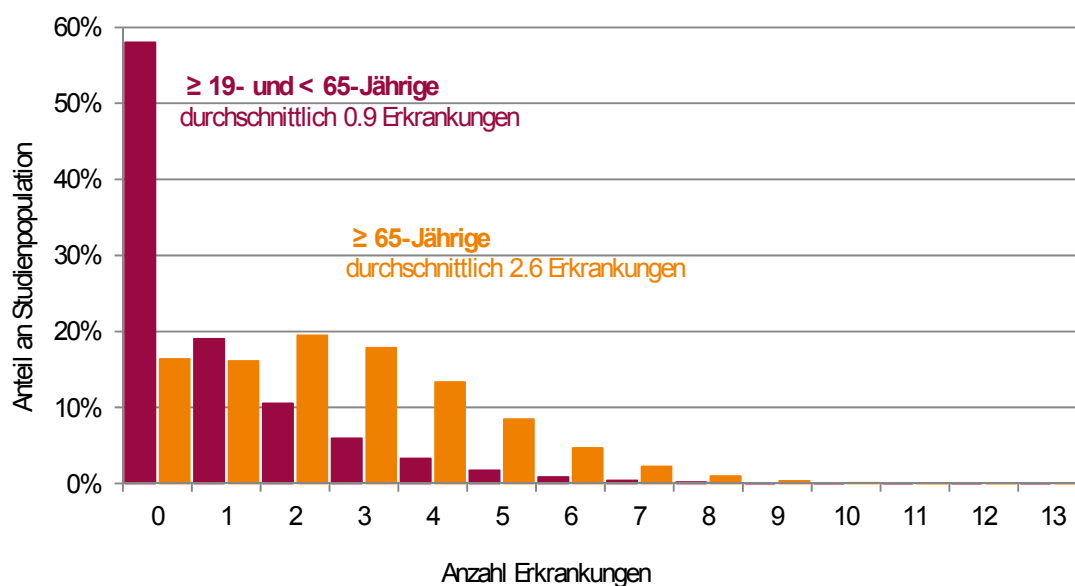
Zusatzauswertung

| | |
|---------------|-------------------------|
| Projekt | Koordinationsbedarf |
| Auftraggeber: | Helsana |
| Ort, Datum: | Olten, 3. Dezember 2014 |
| Verfasser: | BFI |

Abbildungsverzeichnis

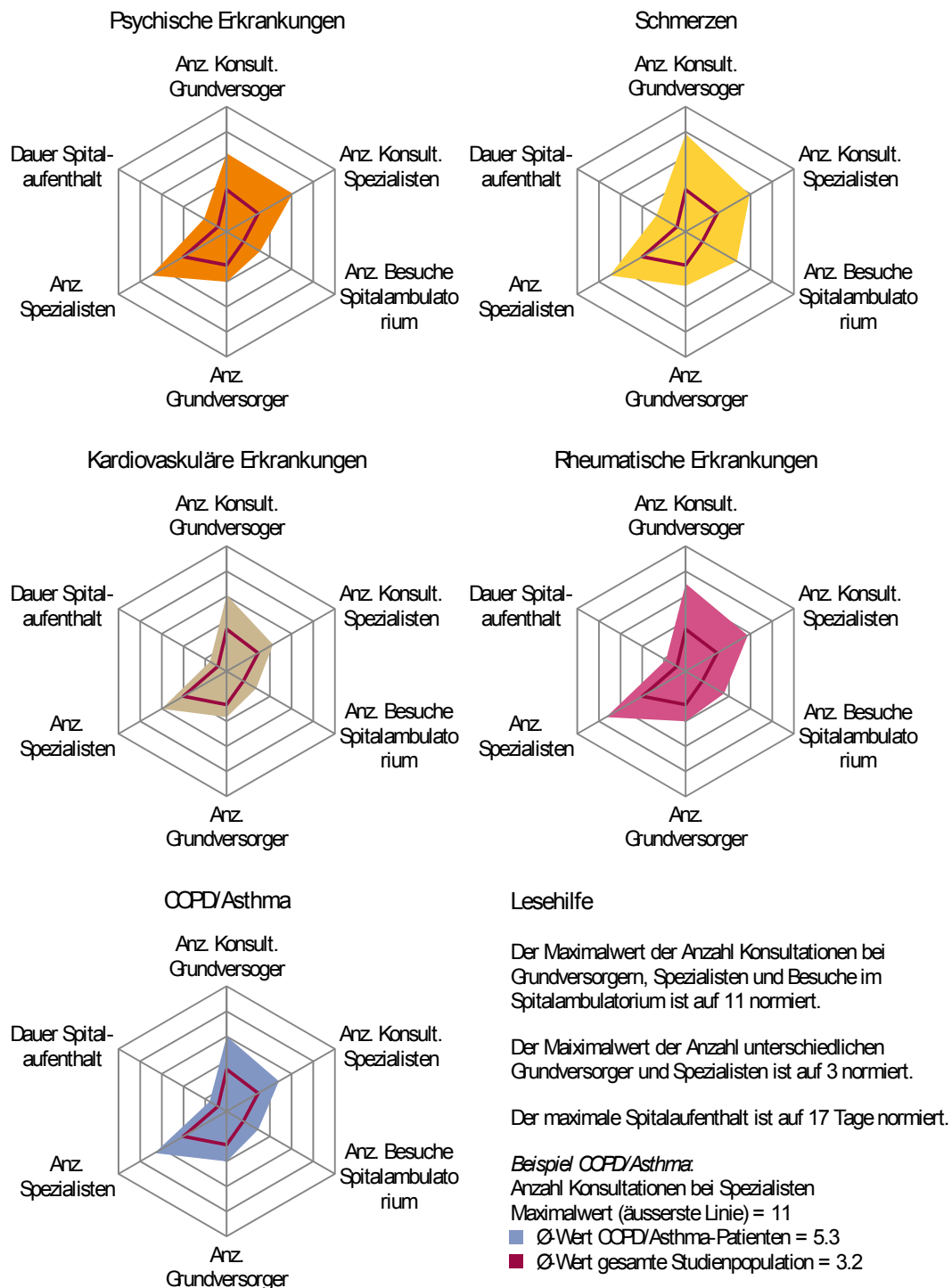
| | |
|-------------|---|
| Abbildung 1 | Anzahl Erkrankungen pro Person |
| Abbildung 2 | Inanspruchnahme des Gesundheitswesens, PCG mit hohen Gesamtkosten |
| Abbildung 3 | Kosten pro Patient und Prävalenz der Erkrankungen |
| Abbildung 4 | Aufteilung der Kosten des Gesundheitswesens |

Abbildung 1 Anzahl Erkrankungen pro Person



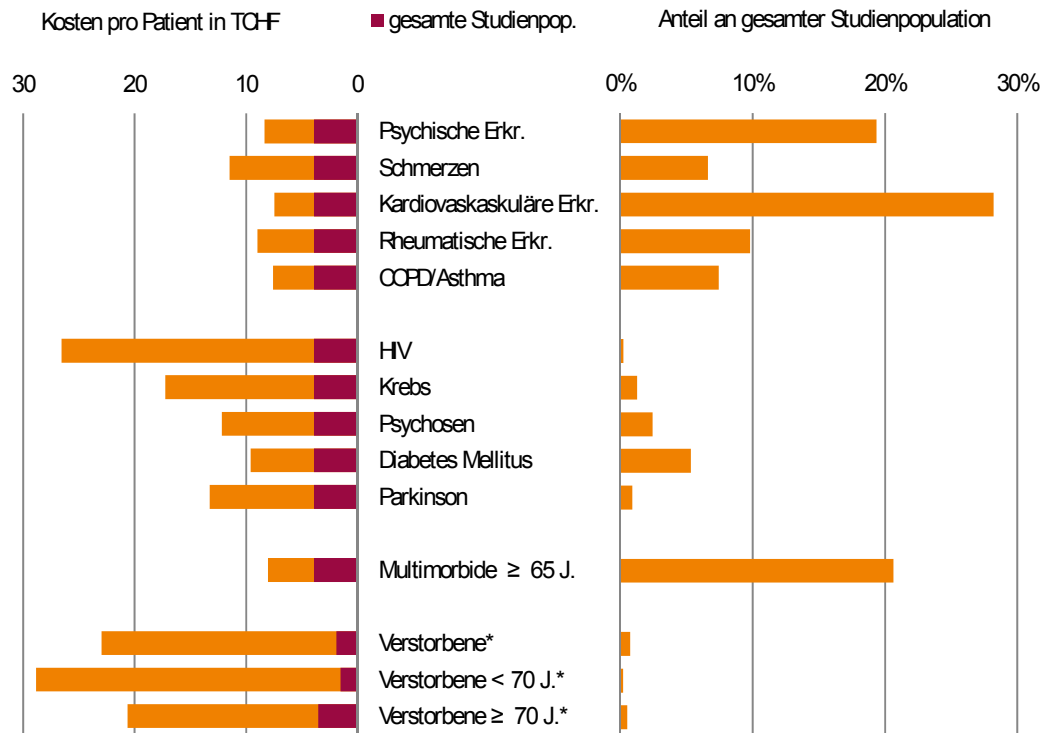
Quelle: Helsana und Polynomics.

Abbildung 2 Inanspruchnahme des Gesundheitswesens, PCG mit hohen Gesamtkosten



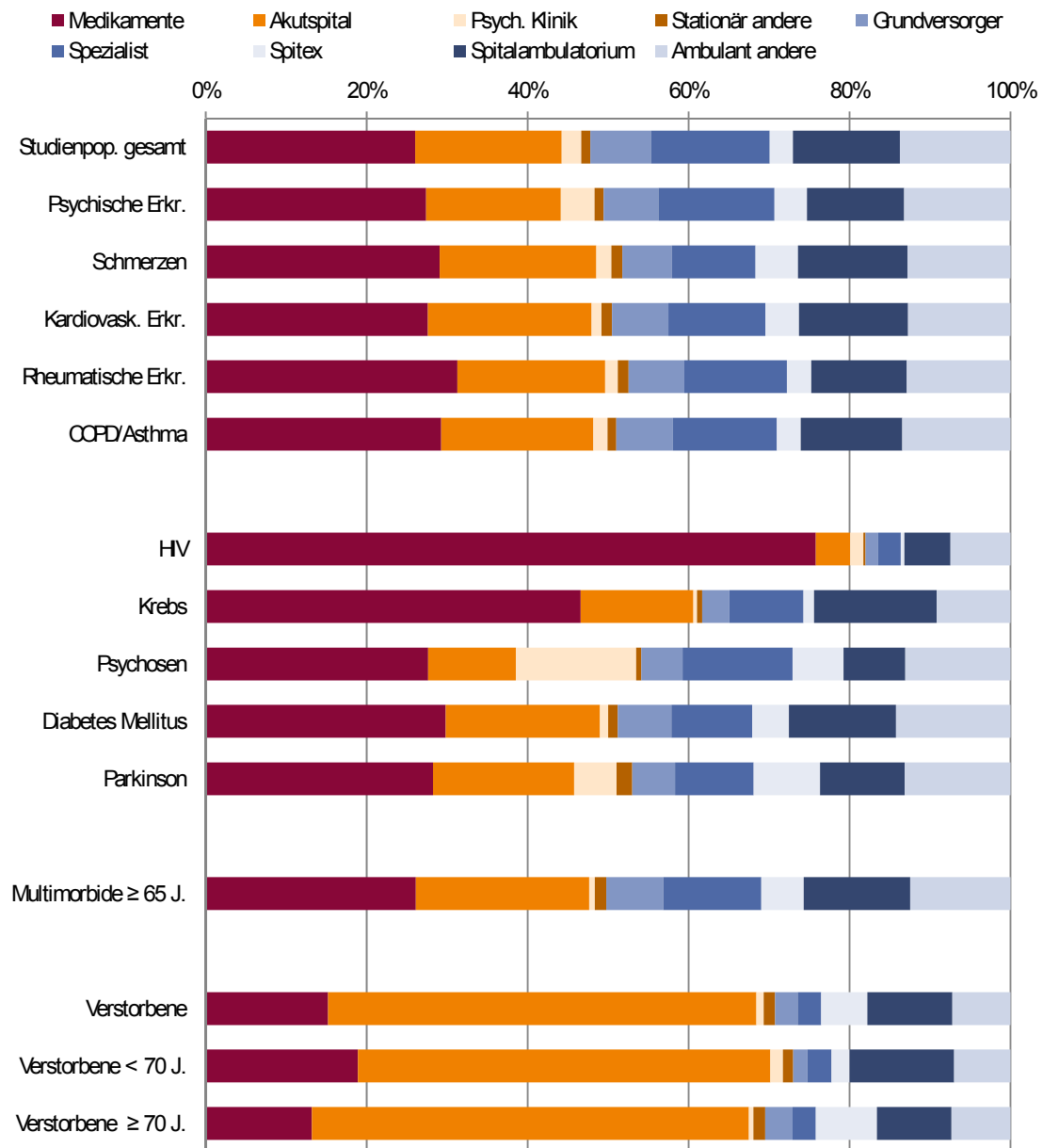
Quelle: Helsana und Polynomics.

Abbildung 3 Kosten pro Patient und Prävalenz der Erkrankungen



Quelle: Helsana und Polynomics.

Abbildung 4 Aufteilung der Kosten des Gesundheitswesens



Quelle: Helsana und Polynomics.